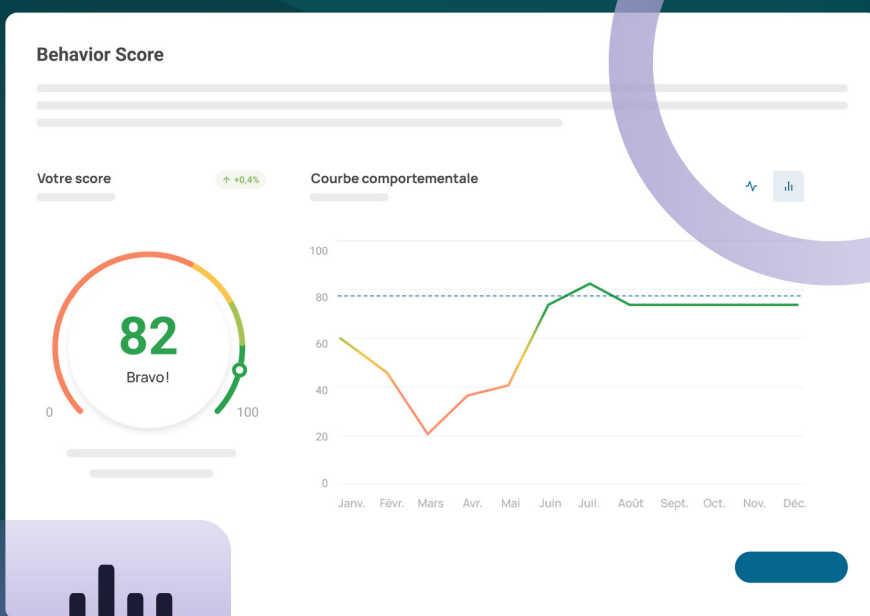




GUIDE —

La liste des bonnes pratiques pour une culture plus saine de la sécurité

Améliorez votre Behavior Score^{BETA} avec ces 10 tactiques simples



Partagez votre avis



Aidez-nous à façonner l'avenir des notations SoSafe

Pourquoi est apparu le Behavior Score^{BETA} dans mon tableau de bord ?

Le Behavior Score est la première des notations intelligentes destinées à évaluer votre comportement vis-à-vis de la sécurité, à identifier les domaines d'amélioration et à mesurer l'impact des mesures de sécurité au fil du temps. Il est actuellement en mode bêta / d'apprentissage pendant que nous recueillons les commentaires qui nous aideront à perfectionner son algorithme.

J'ai des questions sur mon résultat. À qui puis-je en parler ?

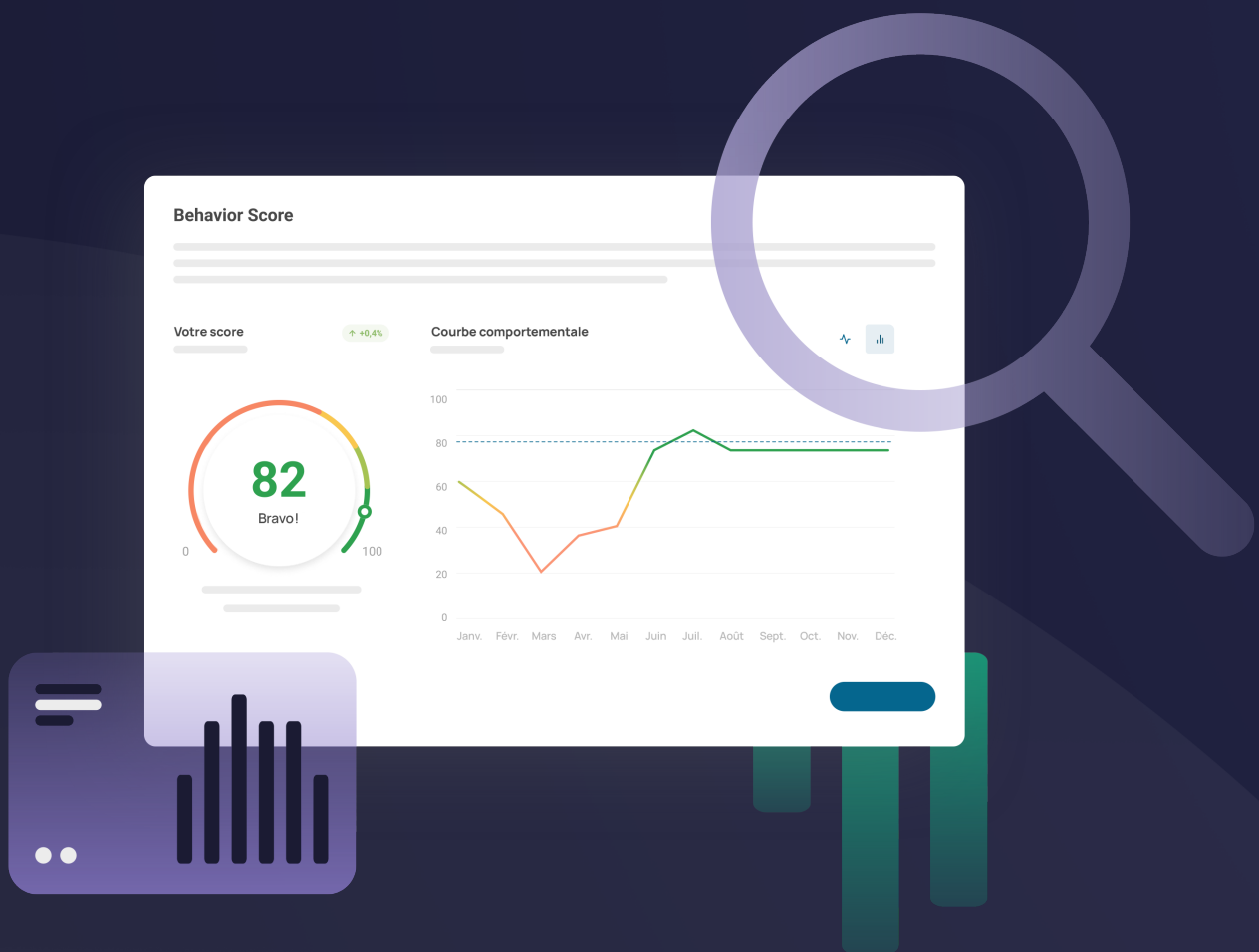
Contactez-nous sur product@sosafe.de. Nous sommes impatients d'écouter vos avis et suggestions.

Est-il prévu de développer également d'autres notations ?

Oui, nous travaillons sur plusieurs autres analyses du risque qui évalueront les défis de sécurité liés à l'humain, par exemple votre culture sécuritaire, le contexte de votre sécurité ou la motivation de vos employés. Si vous êtes intéressé(e), vous pouvez nous contacter sur product@sosafe.de.

Qu'est-ce que la liste des « bonnes pratiques » ?

Cette liste des bonnes pratiques est une compilation de suggestions pour améliorer les résultats de votre Behavior Score. La première version de cette liste contient des directives générales, et notre objectif pour les prochaines versions est de vous fournir des recommandations personnalisées en fonction de vos résultats spécifiques.



À propos du Behavior Score^{BETA}

Le Behavior Score est un indicateur de performances anti-phishing conçu pour répondre à quatre questions principales :

1. Quelle est la probabilité que mon entreprise soit victime d'une attaque par phishing ou ingénierie sociale ?
2. Comment puis-je résumer facilement les performances des employés aux parties prenantes seniors, sans avoir trop besoin d'entrer dans le détail ?
3. Que puis-je faire pour augmenter notre score et dépasser les références de l'industrie ?

Comment ça marche

Actuellement en version bêta, le Behavior Score évalue une entreprise sur la base de trois mesures de simulation de phishing différentes : le taux de clic, le taux d'engagement et le taux d'alerte (pour les utilisateurs de notre Bouton d'alerte phishing*). Le score s'affiche sous forme d'un nombre compris entre 0 et 100. Si suffisamment de données sont disponibles, vous verrez également la référence de l'industrie – le résultat moyen des 20 entreprises les plus performantes de votre secteur.

Taux d'engagement

Interactions avec des sites web frauduleux simulés, par exemple la saisie des données de connexion

Taux de clic

Clics sur un lien dans un e-mail de simulation de phishing

Taux d'alerte (si disponible)

Simulations de phishing signalées via le Bouton d'alerte phishing*

* Consultez les pages 10 et 11 pour apprendre à utiliser le Bouton d'alerte phishing SoSafe



Votre score et ce qu'il signifie aujourd'hui

Faible

< 58

Vos employés répondent à des simulations de phishing à un rythme supérieur à la moyenne, ce qui rend votre entreprise vulnérable aux menaces. Pensez à redoubler d'effort en multipliant vos campagnes d'emailing de sensibilisation à la cybersécurité - pour combler rapidement et efficacement cet écart.

Solide

58-68

Votre résultat est susceptible d'être comparable à la moyenne de l'industrie et vous disposez d'une base solide. Sensibilisez vos employés avec les attaques élaborées (telles que le harponnage personnalisé) pour renforcer votre pare-feu humain.

Fort

69-77

La reconnaissance et l'évitement du phishing par votre entreprise sont supérieurs à la moyenne. Si vous ne l'avez pas déjà fait, il est temps de mettre en place une forte culture d'alerte en plus de votre culture sécuritaire globale.

Expert

77+

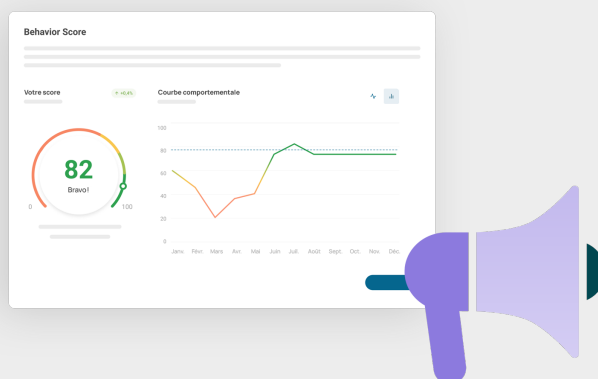
Félicitations – peu d'entreprises parviennent à ce niveau. Votre score suggère que votre entreprise dispose d'une forte culture sécuritaire. Une tâche difficile mais passionnante vous attend : maintenir l'implication et le comportement de chacun au plus haut niveau.

La liste des meilleures pratiques

Les dix mesures simples énumérées ci-dessous peuvent aider votre entreprise à favoriser une forte culture sécuritaire et à avoir un impact positif sur les comportements. Cette liste n'est pas exhaustive - vous êtes invités à partager vos propres suggestions et idées. Nous voulons que ce document (et tout le reste !) soit aussi complet que possible avec la contribution de ceux qui en savent le plus : vous.



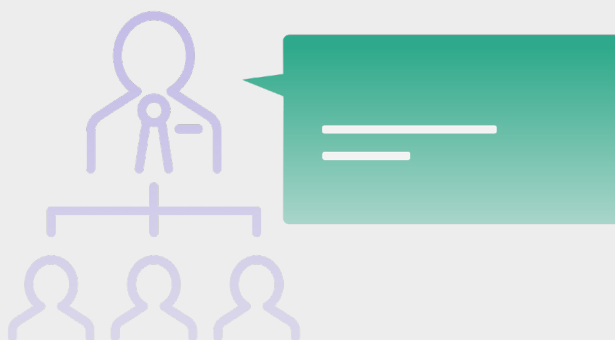
1.



Annoncez publiquement votre Behavior Score^{BETA}

Veillez à ce que la sécurité demeure une priorité absolue en incluant le Behavior Score dans les rapports-clés et les réunions avec divers départements ou les parties prenantes. Il est peu probable que votre public non technique comprenne les mesures individuelles telles que le taux de clic, le taux d'engagement ou les attaques par vecteurs psychologiques. En communiquant uniquement cet indicateur-clé au reste de l'entreprise, chacun peut facilement en suivre les progrès mois après mois et se motiver pour améliorer les résultats.

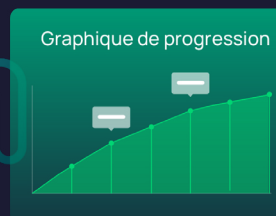
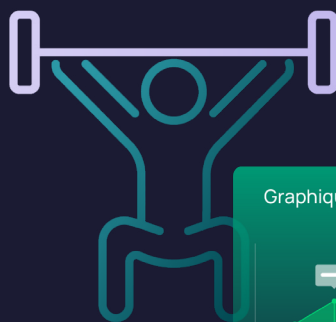
2.



Appuyez-vous sur vos dirigeants

Le soutien actif des dirigeants est une étape-clé dans le lancement d'un projet d'amélioration du Behavior Score. Disposer d'un champion parmi les dirigeants contribuera à garantir que vos activités recevront l'attention et les ressources dont elles ont besoin pour réussir. Votre champion peut vous aider à établir une chaîne de responsabilité claire entre les dirigeants et leurs employés. Chacun doit comprendre l'importance de son rôle dans sa propre réussite.

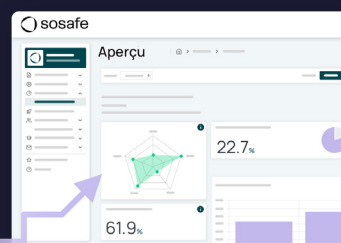
3.



Identifiez les champions de la sécurité

Repérez les champions de la sécurité au sein de votre entreprise – des personnes passionnées par la sécurité et désireuses d’améliorer les chiffres et de proposer leurs propres idées d’amélioration. Ces personnes peuvent ensuite être affectées à chaque équipe pour aider à populariser les mesures de sécurité que vous mettez en œuvre. Avoir des champions de la sécurité dans chaque département aidera à garantir que personne ne reste à la traîne et que des progrès continus sont réalisés.

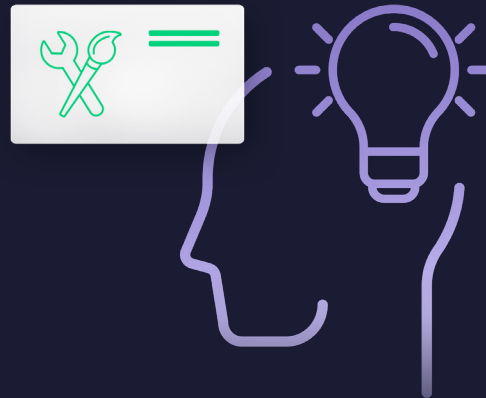
4.



Félicitez les groupes les plus performants

En saluant les réalisations de ceux qui obtiennent de bons résultats et qui contribuent à l’amélioration du Behavior Score, vous pouvez inciter les autres à adopter des pratiques sûres. Une façon d’encourager les employés à adopter de bonnes habitudes en matière de cybersécurité consiste à féliciter les groupes d’utilisateurs avec une initiative telle qu’un prix « Équipe du mois ». Ce prix peut être remis chaque mois ou chaque trimestre. En distinguant les équipes qui ont fait un effort pour améliorer leurs propres habitudes de cybersécurité, vous motivez les autres employés à faire de même. Le statut du prix, en tant que réalisation de groupe, favorisera un sentiment d’appartenance à la communauté.

5.



Idées participatives – Comment augmenter le score

Le moyen le plus efficace d'enrôler les gens est de les transformer d'observateurs passifs en participants actifs. Une façon créative d'y parvenir consiste à organiser des concours dans lesquels les employés dessinent, écrivent ou s'expriment de toute autre manière créative sur la façon d'améliorer le Behavior Score. Vous pouvez également aller plus loin et proposer des concours créatifs sur des sujets plus généraux tels que le phishing, la sécurité des e-mails ou les mots de passe. Ces réalisations créatives ou les idées des gagnants peuvent être valorisées à travers des affiches, des vidéos ou tout autre format que vous pouvez imaginer. Recrutez vos services de marketing, de ressources humaines et de communication pour vous aider à organiser les activités de sensibilisation.

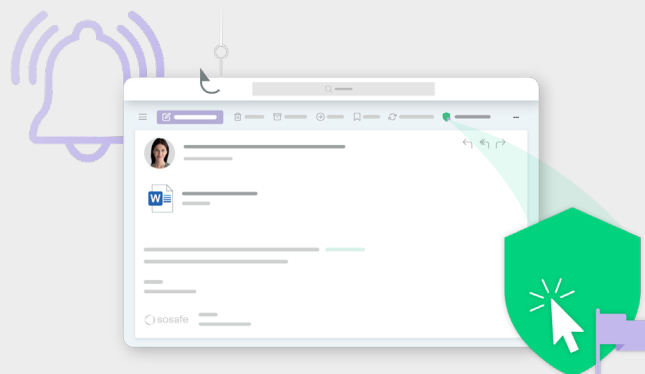
6.



Célébrez les améliorations

Les employés peuvent se sentir déconnectés de la mission de l'entreprise visant à améliorer les résultats du Behavior Score, car ils ne voient pas son impact sur leur travail quotidien. Pour trouver la bonne incitation dans les grands groupes, collaborez avec vos dirigeants, les ressources humaines et les champions de la sécurité. Par exemple, une augmentation de 10 points des résultats du score fournit une récompense symbolique à tous les employés. Elle doit être liée à des sujets de sécurité et être aussi simple que de fournir des licences gratuites d'un gestionnaire de mots de passe aux membres de la famille.

7.



Créez une forte culture d'alerte

L'utilisation du Bouton d'alerte phishing est l'une des mesures ayant un impact significatif sur le Behavior Score. Cela est dû au fait qu'une forte culture d'alerte, dans laquelle les employés se sentent en sécurité pour signaler toute activité suspecte, est un indicateur avancé d'une solide culture sécuritaire. Si vous ne l'avez pas déjà fait, nous vous recommandons d'installer le Bouton d'alerte phishing dans votre entreprise. Il s'agit d'un outil simple et convivial qui permet aux employés de signaler rapidement et facilement tout e-mail suspect qu'ils reçoivent. Pour augmenter l'utilisation du Bouton d'alerte phishing, rappelez régulièrement aux employés son importance, affichez les résultats des e-mails de phishing réels signalés par les employés et récompensez les utilisateurs à l'origine du plus grand nombre d'alertes.

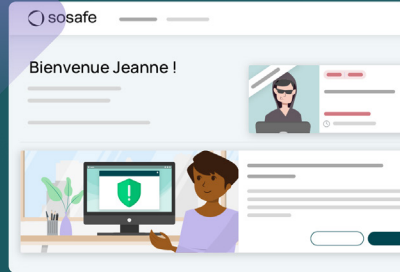
8.



Utilisez plus de canaux de sensibilisation

En plus d'améliorer le Behavior Score, les campagnes de communication interne sont un excellent moyen de sensibiliser le personnel aux problèmes de sécurité au sein d'une entreprise. Les employés peuvent être sensibilisés aux risques de sécurité potentiels via la distribution des ressources So-Safe téléchargeables (disponibles dans le package Entreprise), telles que les économiseurs d'écran, les affiches et les mémos. En outre, nous proposons en permanence des ressources gratuites sur notre site web, qui sont également à votre disposition.

9.

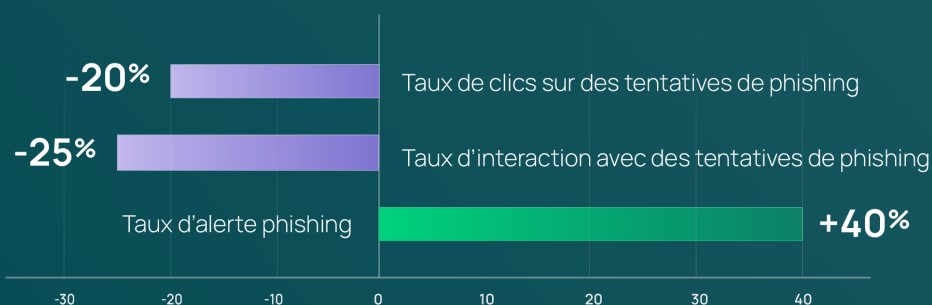


Rendez la formation en ligne obligatoire

Les statistiques montrent qu'une interaction plus élevée avec les modules de formation en ligne entraîne des taux de clic plus faibles et une culture sécuritaire améliorée. Veillez à ce que la configuration de votre formation en ligne SoSafe soit optimale. Activez les rappels de formation pour : les modules arrivés à échéance, les modules en retard, les modules arrivant bientôt à échéance, les nouveaux modules disponibles. Cela permettra à tout le monde d'être au courant des échéances à venir et des modules récemment parus. Mettez en place une évaluation spécifique par collaborateur. Cela vous permettra de voir quels sont les membres du personnel qui se sont inscrits pour se former et de suivre leurs progrès. Rendez les modules obligatoires. Cela garantira que tous les membres du personnel complètent les modules requis et vous aidera à surveiller de près le taux d'achèvement.

RÉSUMÉ

Résultats des utilisateurs avec des taux d'achèvement de module élevés



Impact du Bouton d'alerte hameçonnage

+ 38% Taux d'adoption de la formation en ligne

+ 25% Taux d'achèvement de module



Rejoignez les laboratoires produits SoSafe

Chez SoSafe, nous sommes toujours à la recherche de nouveaux moyens d'améliorer nos solutions et de nous assurer qu'elles répondent aux besoins de nos clients. Pour ce faire, nous utilisons notamment nos laboratoires produits, où nous demandons aux clients leur avis sur ce que nous devrions créer ensuite. Nous sollicitons également leurs avis sur nos produits existants et futurs, afin que nous puissions continuer à y apporter des améliorations. Et en tant que membre de nos laboratoires produits, vous serez le premier à essayer nos nouvelles innovations. En outre, vous aurez la possibilité de participer à des événements exclusifs et à des rencontres avec d'autres experts en sécurité partageant les mêmes idées. Si vous souhaitez contribuer à façonner l'avenir de SoSafe, inscrivez-vous dès aujourd'hui à nos laboratoires produits en contactant votre responsable de la relation client.

Avez-vous une tactique préférée que vous souhaitez partager avec nous ?

Ou peut-être avez-vous des idées sur ce que nous devrions mesurer ensuite ? Quelles que soient vos réflexions, partagez-les avec nous sur product@sosafe.de.

